

Consignes pour la bonne utilisation des terrains de POUSSAN

Terrain des sœurs (petit terrain) : 1 avenue du Languedoc à POUSSAN

- 2 clefs, une pour le portail et 1 pour le premier local en entrant à gauche sont nécessaires.
- Les clefs sont à retirer et à remettre auprès de Hervé HERCHIN. Les échanges de clefs entre unités ou groupe pendant la semaine sont interdits (sauf accord préalable de Hervé HERCHIN°).
- **Une réservation est à saisir sur le site SGDF34 : Les modalités de remise des clés seront organisées avec Hervé HERCHIN ;**
- **Il est interdit de faire du feu sur le site**
- 1 WC de disponible avec une vasque et un robinet.
- Pas de douche disponible, *elles sont à construire.*
- Le disjoncteur électrique est accessible dans le local mis à votre disposition. Il est mis en fonctionnement à l'arrivée, il est disjoncté à votre départ.
- L'arrivée d'eau principale est située, en entrant, à droite derrière le portail droit. Une seconde arrivée, située à gauche des WC, est également à ouvrir en arrivant et à refermer en partant.
- Pour vos poubelles, vous prendrez soin de les emmener avec vous à la fin de votre séjour.
- A la fin du séjour : salle nettoyée et WC propres.
- Des perches sont à votre disposition pour les constructions. Il est interdit de les couper.

COUT DE L'OCCUPATION SUR L'EMPLACEMENT

- Journée isolée sans couchage
 - 0,50 € par personne pour la journée
- CAMP/WE
 - 1,00 € par jour et par personne.
- Envoi du règlement à : (ou remise en main propre)
 - Herve HERCHIN, 145 impasse de la voie Romaine, Bât B, Appart 115, 34090 Montpellier
 - A l'ordre de : Scouts et Guides de France ,territoire Hérault

Le service, valeur intrinsèque du scoutisme, est offert par ceux qui le réalisent, sans réduction de tarifs...

**Il est strictement interdit de dormir dans les locaux.
Seul l'hébergement sous tente est autorisé.**

**L'utilisation de ces lieux se fait dans l'esprit du scoutisme
et des valeurs qu'il véhicule.**

Une question, un renseignement.....

Hervé HERCHIN : 06 72 78 42 68

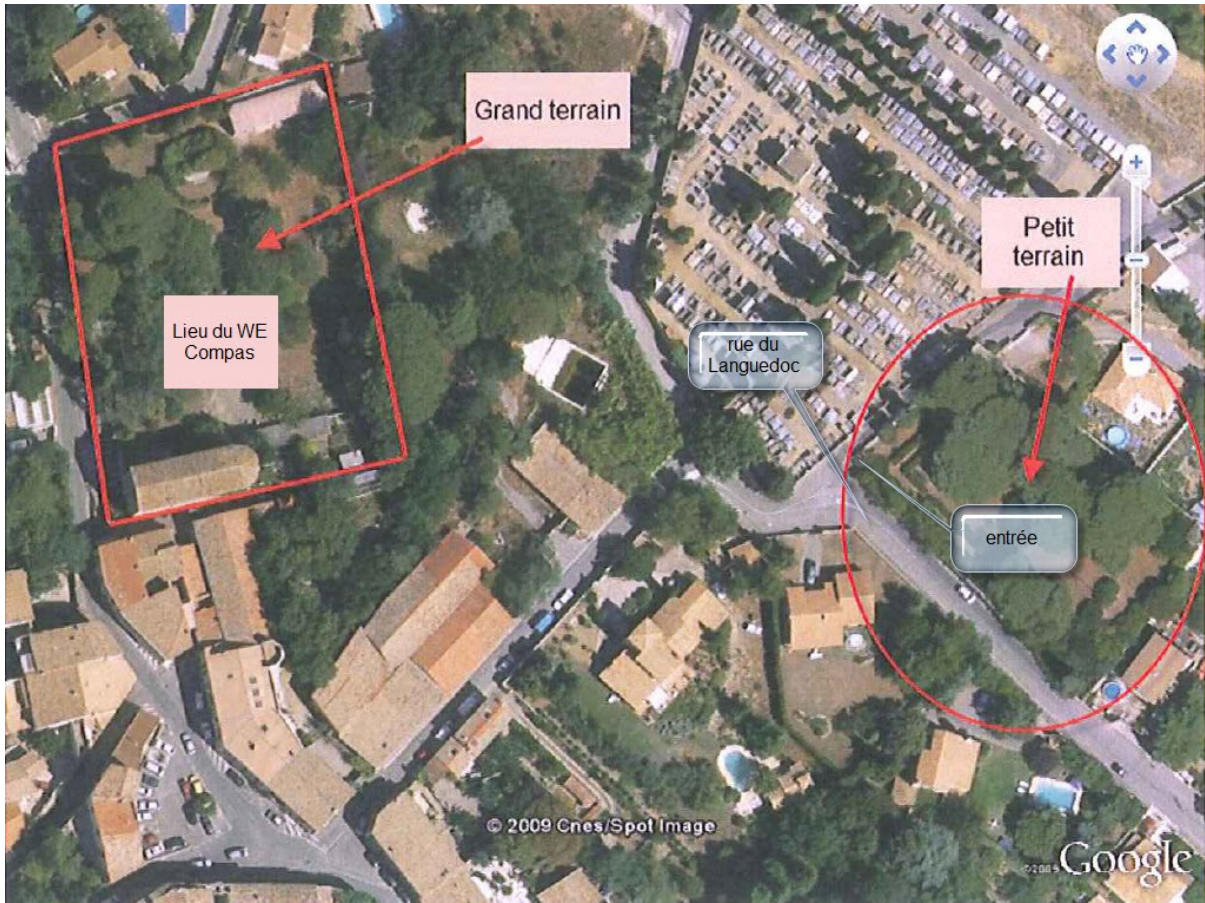
Territoire de l'Hérault

31 ter avenue Saint-Lazare – CS 82137 – 34060 MONTPELLIER

Tél. : 06 89 84 40 79 – Email : sgdf.34@free.fr

Association loi 1901 reconnue d'utilité publique. Habilitée à recevoir dons et legs.

Signataire d'une convention avec la CAF de Montpellier pour le bénéfice de la prestation de service.



Territoire de l'Hérault

31 ter avenue Saint-Lazare – CS 82137 – 34060 MONTPELLIER

Tél. : 06 89 84 40 79 – Email : sgdf.34@free.fr

Association loi 1901 reconnue d'utilité publique. Habilitée à recevoir dons et legs.

Signataire d'une convention avec la CAF de Montpellier pour le bénéfice de la prestation de service.